



MPI-507

Medidor multifunción de parámetros de instalaciones eléctricas



KT-256F

Cámara termográfica

Mediciones exhaustivas de instalaciones eléctricas

Características únicas

- **MPI-507** | Medición de bucle en cortocircuito.
- **MPI-507** | Ensayo de protecciones diferenciales tipo AC y A.
- **MPI-507** | Resistencia de la toma de tierra.
- **MPI-507** | Mediciones de resistencia de aislamiento.
- **MPI-507** | Medición de baja tensión de la continuidad del circuito y la resistencia.
- **MPI-507** | Indicaciones de la secuencia de fases.
- **KT-256F** | Diagnóstico por infrarrojos.



CAT IV

300 V

CAT III

600 V



BLUETOOTH



IP67

MPI-507

Medidor multifunción de parámetros de instalaciones eléctricas

Medición de bucle en cortocircuito

- Medición de impedancia en cortocircuito en redes con rangos de 220/380 V, 230/400 V, 240/415 V y frecuencia de 45...65 Hz - rango de tensión de trabajo: 180 ... 460 V.
- Indicación de resistencia de bucle en cortocircuito R y reactancia de bucle en cortocircuito X.
- Medición de impedancia en cortocircuito con corriente de 15 mA sin disparar el diferencial.
- Corriente máxima de medición: 7,6 A (a 230 V), 13,3 A (a 400 V).

Ensayo de protecciones diferenciales tipo AC y A

- Ensayo de protecciones diferenciales generales y selectivas para corriente diferencial de 10, 15, 30, 100, 300, 500 mA.
- Medición de I_{Δ} y tiempo de disparo t_A para corrientes $0,5 I_{\Delta n'}$, $1 I_{\Delta n'}$, $2 I_{\Delta n'}$, $5 I_{\Delta n'}$.
- Medición de R_E y U_B sin disparar el diferencial.
- Función AUTO extendida con medición RCD, con posibilidad de medir Z_{L-PE} con corriente pequeña.
- Medición I_A y t_A con un disparo de RCD.

Resistencia de la toma de tierra

- Medición de método de 3 polos.

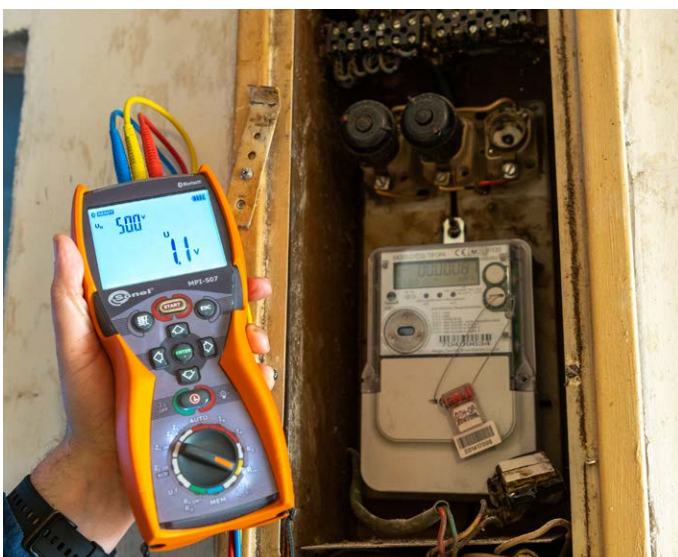
Mediciones de resistencia de aislamiento

- Tensiones de medición: 100 V, 250 V, 500 V.

Medición de baja tensión de la continuidad del circuito y la resistencia

- Medición de la resistencia con una corriente de ± 200 mA según la norma IEC 61557-4.
- Autocalibración de los conductores de prueba – posibilidad de usar puntas de prueba con cualquier longitud.
- Medición de resistencia de baja corriente con señal acústica.

Indicaciones de la secuencia de fases





KT-256F

Cámara termográfica

Características

- Rango de medición: -20°C...550°C.
- Inicio rápido.
- Medición rápida de temperatura.
- Señalización automática de exceder el límite de alarma.
- Autofoco.
- Almacenamiento de imágenes IR a tarjeta SD.
- Batería Ion incorporada con 16 horas de autonomía.
- Interfaces: USB tipo C, ranura de tarjeta SD.
- Se puede instalar en un trípode.



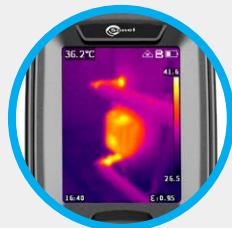
IP54



**PUNTERO
LÁSER**



**CÁMARA
DE LUZ
VISIBLE**



Display 2,4"

Lectura de temperatura clara



Gatillo de autofocus

Nitidez en una pulsación



Gatillo

Medida de temperatura con una sola pulsación

Botones grandes

Situado en un buen lugar para un control perfecto

Datos técnicos

Seguridad y condiciones de trabajo

Categoría de medición de acuerdo EN 61010

MPI-507

IV 300 V, III 600 V

KT-256F

-

Protección de ingreso

IP67

IP54

Dimensiones

220 x 102 x 61 mm

194 x 62 x 76 mm

Peso

ca. 0,8 kg

ca. 0,4 kg

Memoria y comunicación

Memoria de los resultados medidos

990 celdas, 10 000 registros

32 GB

Transmisión de datos

Bluetooth

USB



Accesorios estándar



Medidor MPI-507

WMGBPVM1020



Cámara termográfica KT-256F

WMGBKT256F



Adaptador WS-03 con botón que inicia la medición (conector UNI-Schuko)

WAADAWS03



Cable 1,2 m (conectores tipo banana) rojo / azul / amarillo

WAPRZ1X2REBB
WAPRZ1X2BUBB
WAPRZ1X2YEBB



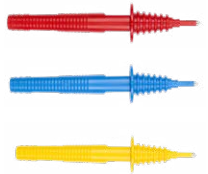
Cable de prueba 30 m, rojo (conectores banana, en carrete de forma H)

WAPRZ030REBBN



Cable de prueba 15 m, azul (conectores banana, en carrete de forma H)

WAPRZ015BUBBN



Sonda de punta 1 kV (toma tipo banana) roja / azul / amarilla

WASONREOGB1
WASONBUOGB1
WASONYEOGB1



Cocodrilo 1 kV 20 A rojo

WAKRORE20K02



Cocodrilo 1 kV 20 A amarillo

WAKROYE20K02



2 x sonda de medición para clavar en el suelo (25 cm)

WASONG25



Cargador USB Z-20

WAZASZ20



4x batería alcalina AA 1,5 V



Arnés para el medidor (tipo M1)

WAPOZSZE4



Soporte - gancho M1 para el medidor

WAPOZUCH1



Correa

WAPOZPAS1



Maletín L-11

WAWALL11



Tarjeta de memoria microSD 16 GB

WAPOZMSD16



Cable USB tipo C

WAPRZUSBC



Certificado de calibración de fábrica MPI-507



Declaración de verificación KT-256F